

操作指南

CNB-229G 平移门安全光幕

CAIBO®

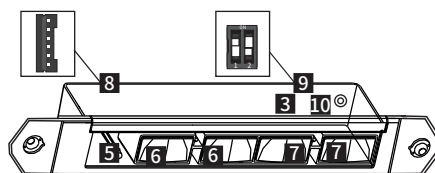
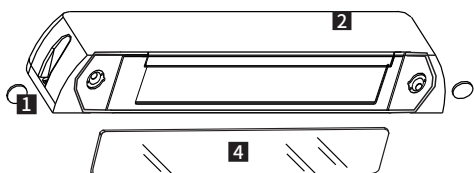
Make your choice...



1 安全指示

! 此装置必须使用带保护的安全绝缘低电压。所有调试和维修工作必须由专业工程安装商进行。

2 产品概览



- | | |
|----------|-------------|
| 1 装饰扣帽 | 6 发射窗 |
| 2 明装式外盖 | 7 接收窗 |
| 3 探测主控器 | 8 接线端子 |
| 4 光学表面镜片 | 9 功能设定开关 |
| 5 LED指示灯 | 10 感应范围调节螺丝 |

3 安装注意事项

! 注意事项一

此探头的扫描范围具有单向性，实际安装时请把“此面朝外”标志侧朝向移动物体，避免产生自感。

! 注意事项二

吸顶安装时，为了避免引起自感，移动门体与安全光幕之间安装间隙确保要 $\geq 200\text{mm}$ 。

! 注意事项三

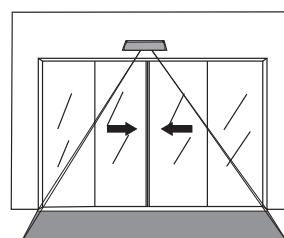
向外倾斜
 $\geq 200\text{mm}$

离门距离无法达到 200mm 时，可将安全光幕向外倾斜一定角度安装。

! 注意事项四

外挂安装时，为了避免感应器第一排红外线被门头挡住，门头底端到探头之间的距离确保满足以下条件：
 $x=50\text{mm}$, $y=70\text{mm}$
 $x=100\text{mm}$, $y=50\text{mm}$
 $x\geq 200\text{mm}$, $y\leq 20\text{mm}$

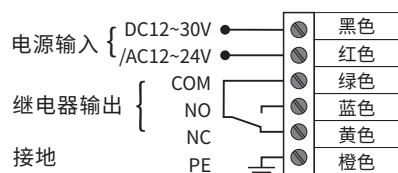
注：■ 存在检测区域



调试时为避免系统出现错误的背景信息，在整个自学习的过程中，所有无关背景物体（如：调试人员、梯子、工具箱等）必须撤出探测范围。感应器上电后，蓝色指示灯闪烁同时输出开门信号，进入学习背景状态，当感应器连续8秒检测到稳定背景，蓝灯快闪，背景学习成功，蓝色指示灯长亮，释放开门信号，感应器进入待机状态。

防夹继电器输出红灯亮 防夹继电器输出红灯闪 不感应 防夹继电器输出红灯亮

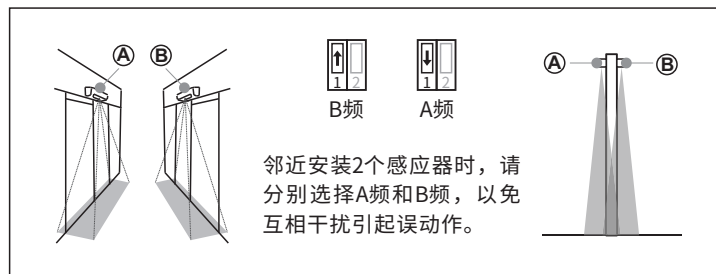
4 接线图



本探测器设有开机自学习功能，电源接通后蓝灯闪烁，同时发出开门信号，确保门处在打开状态，以便感应器能正确学习到开门状态。此时人员要撤离感应区，让感应区相对静止，探测器连续8秒检测到稳定即学习背景，学习成功后，转为蓝灯常亮。

注意：如只作防夹感应作用，应将信号接到自动门控制器防夹端口。如作近距离感应开门和防夹，应把信号接到自动门控制器感应端口。PE线接地后可有效提高抗干扰能力。

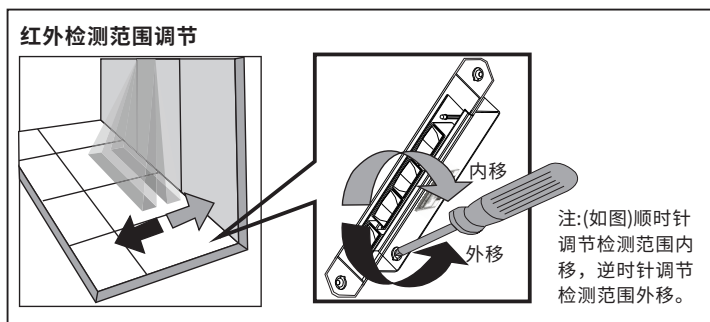
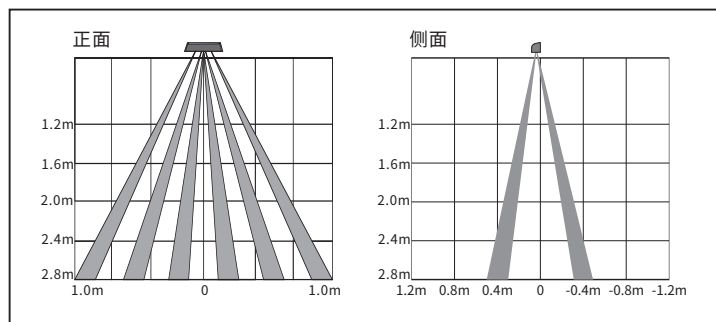
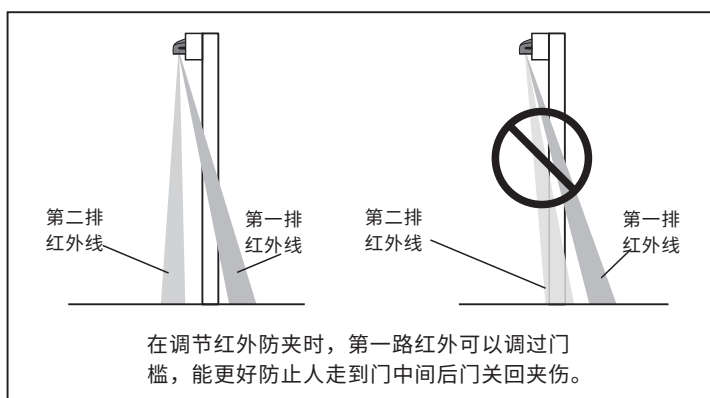
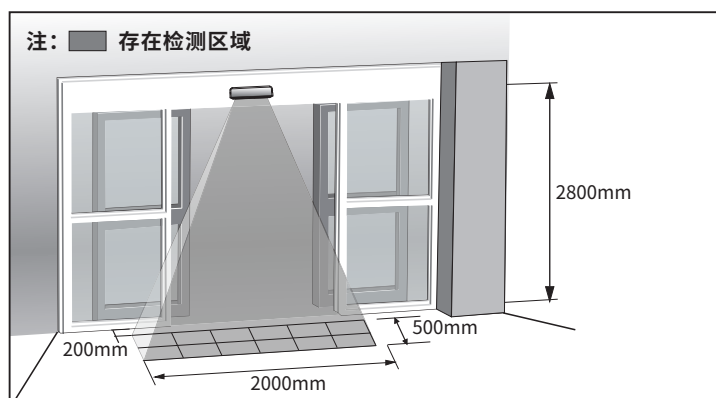
5 功能设定



背景自动更新时间

- 背景更新时间5分钟：开关2向上
- 物体在门下静止5分钟后，会把静止物体学习为背景。
- 背景更新时间15秒：开关2向下
- 物体在门下静止15秒后，会把静止物体学习为背景。

6 探测范围



7 技术参数

电源输入：	DC 12~30V, AC12~24V	探测区：	(2.8米高时)2000(W)x500(D)mm
光源：	红外940nm	输出保持时间：	500ms
光束：	2排，每排6光束，共12光束	响应时间：	≤100ms
静态电流：	30mA	信号输出：	继电器，1对可选择接触点
动作电流：	62mA	外壳：	ABS
学习时间：	动态学习稳定8秒	光学面：	PMMA
背景更新时间：	15秒/5分钟可调	安装方式：	明装式或暗藏式安装
操作显示：	待机蓝色LED，侦察动作红色LED	外观尺寸：	明装 200(L)x54(W)x32(H)mm
温度范围：	-25°C至60°C		暗藏开孔 152(L)x25(W)x36(D)mm
最大安装高度：	2800mm		

8 包装清单

■ 主体 *1, ■ 6PIN配线(165mm) *1, ■ 螺丝包 *1, ■ 说明书 *1, ■ 明装面壳*1