

# 操作指南

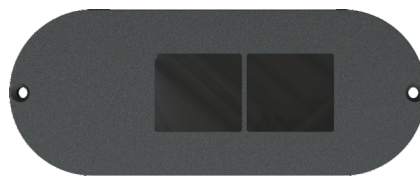
Make your choice...

## M-901/M-901Q 激光安全传感器

M-901  
明装款



M-901Q  
暗装款

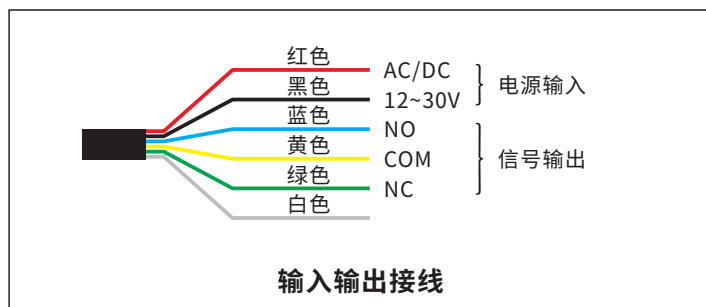


### 1 安全指示



非常感谢购买本产品，为了正确使用本产品，请在此使用前认真阅读本操作手册。

### 2 产品概览及接线

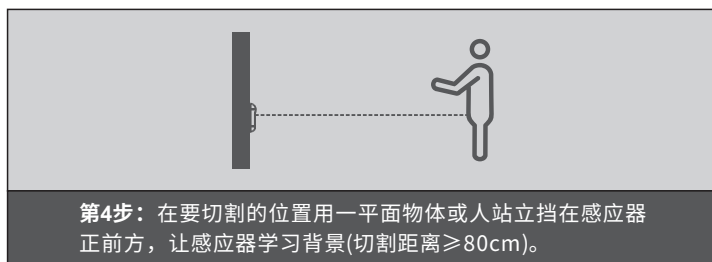
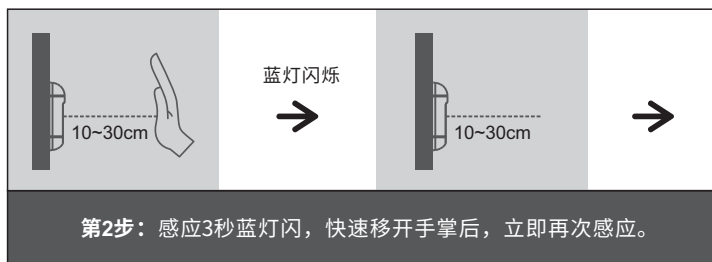
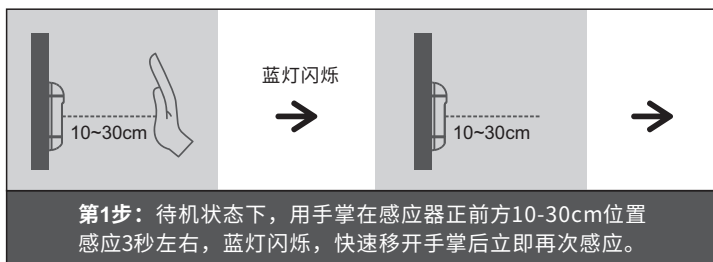


### 3 安装调试

接通电源，感应器发出“滴滴滴……”的响声同时蓝灯快闪，表示感应器进入初始背景学习状态；直到“嘀——”一声长音，学习完成，同时蓝灯由闪烁变为长亮，感应器进入待机状态(当感应器有切割背景时，上电后会直接进入待机状态)。感应器检测到有人或物体时变为红灯。

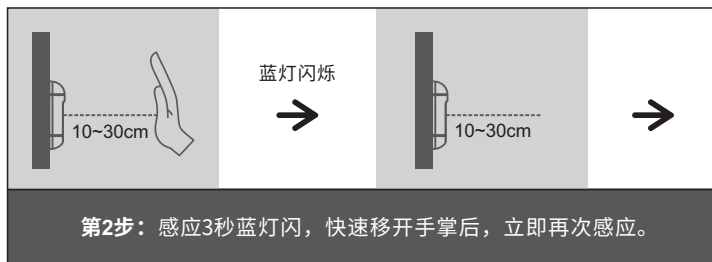
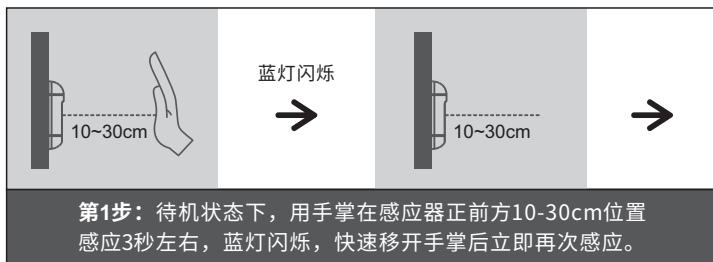
注意：通电后须在5分钟内完成设置，如超时未完成设置，需断电再通电，再设置。

#### 3-1.切割感应距离



等待学习完成后，感应器发出“嘀——”一声长音，蓝灯长亮，表示切割背景完成，进入待机状态。

#### 3-2.取消已切割感应距离



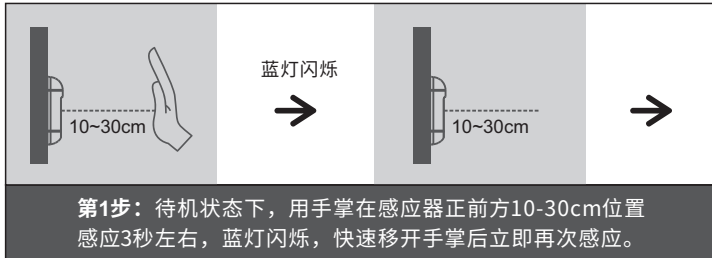


第3步：感应3秒蓝灯闪，快速移开手掌。

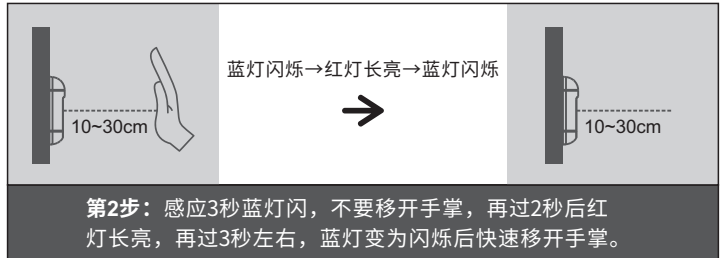


等待学习完成后，感应器发出“嘀——”一声长音，蓝灯长亮，表示学习背景完成，进入待机状态。

### 3-3.普通模式/快速模式切换



第1步：待机状态下，用手掌在感应器正前方10-30cm位置感应3秒左右，蓝灯闪烁，快速移开手掌后立即再次感应。



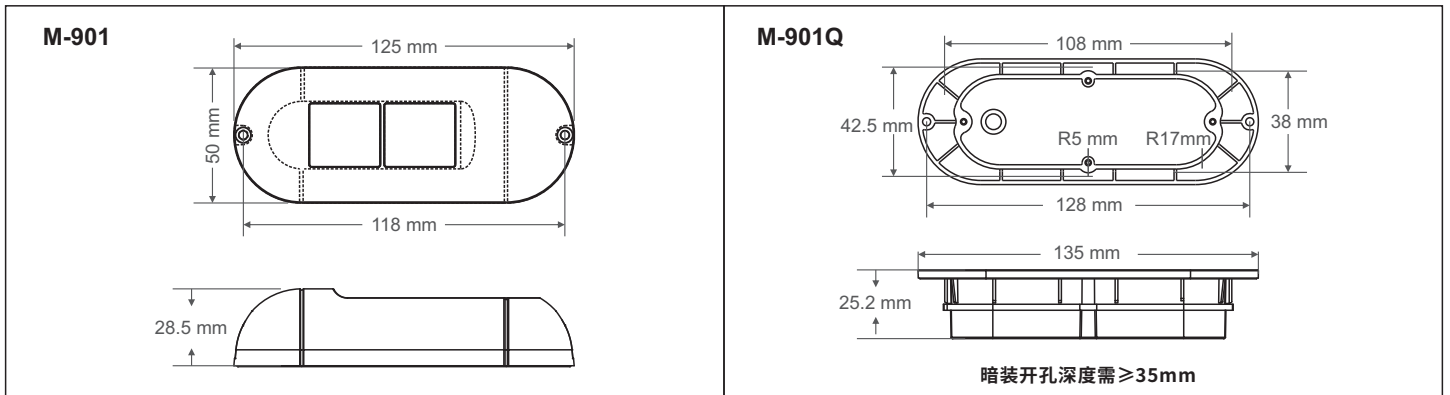
第2步：感应3秒蓝灯闪，不要移开手掌，再过2秒后红灯长亮，再过3秒左右，蓝灯变为闪烁后快速移开手掌。

感应器发出“嘀嘀嘀”短音表示开启快速模式：无跳频功能，不能面对面安装，防雨效果较差，适用于室内单独安装的场景；  
感应器发出“嘀——”一声长音表示开启普通模式：有跳频功能，可以面对面安装，抗干扰防雨效果更好。(出厂默认为普通模式)

## 4 故障排除

故障	可能原因	改善方法
感应器指示灯不亮	电源没通电	检查电源线是否连接正常
感应器指示灯正常亮，但门不开或状态相反	信号线常开常闭接错或接反	重新正确连接信号线
上电学习背景后，感应器指示红灯长亮	做过感应距离切割且距离远于当前背景	取消已切割感应距离
感应距离过近	已做过感应距离切割	重新切割感应距离

## 5 产品尺寸



## 6 技术参数

检测原理：	TOF光飞行时间差	工作温度：	-20°C~60°C
光线媒介：	890nm 红外激光	工作电压：	AC/DC 12~30V
激光类别：	I类人眼安全激光	待机电流：	25mA(12V供电时)
探测反应时间：	$\leq 100\text{ms}$	动作电流：	45mA(12V供电时)
探测区直径：	100mm光斑（探测距离2.8m时）	信号输出：	继电器常开或常闭
最远探测距离：	10m	触发方式：	移动和静止
最近切割距离：	80cm	功能指示：	发光二极管，待机为蓝色，探测到物体时为红色
防水等级：	IP67	外壳材料：	ABS, PC

## 7 包装清单

感应器\*1，螺丝包\*1，操作指南\*1