

操作说明

M-512D 无线红外感应通道专用开关



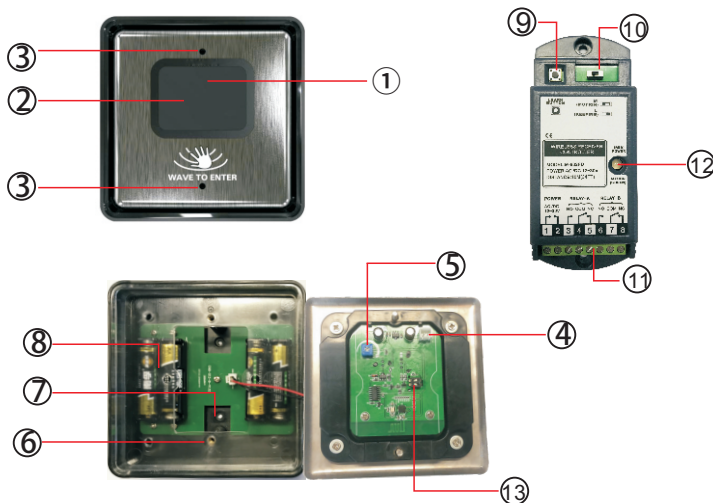
1 安全指示

- 非常感谢购买本产品,为正确使用本产品,请在使用前认真阅读本操作手册。
- 安装时避免阳光直射感应窗口,否则会影响感应距离变近

2 整体特性

- 感应采用红外调制解调,不易被干扰误判。
- 用手或反射物体正面非接触式感应,洁净卫生。
- 感应距离3-30cm可调,针对不同场合可自行调节。
- 高灵敏度红外对管,感应及时便捷。
- 无线发射采用2.4G无线通信技术,特有跳频技术,无线收发稳定度高。
- 低功耗感应面板设计,电池使用寿命长。
- 接收器大容量输出,可与自动门和门禁控制器配合使用。
- 接收器收到信号后输出1.5秒开门信号,设有接收LED灯指示。
- 接收器宽电压输入设计,12~30V交直流电源输入。
- 设有A.B两组继电器独立信号输出。

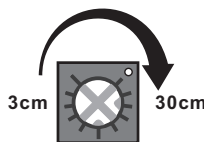
3 产品概况



- LED指示(待机红灯1.5秒闪一下,动作蓝灯闪烁)
- 感应窗口
- 面板拆装螺丝孔
- 面板连接插座
- 感应距离调节旋钮
- 面盖固定螺丝柱
- 底盖固定孔
- 电池盒
- 学习按键
- 模式选择开关
- 输入输出端子
- LED指示灯(待机红灯,动作绿灯)
- 继电器A.B通道选择开关

- 本产品无线功能采用自学习码型,使用无线功能时须把发射器学到接收器中方可使用,最多可学习20个发射器。
- 学习方法:按下接收器上学习键1S松开指示灯由红色变绿色,进入学习状态,此时感应一下发射器,红灯绿灯交替闪烁两下,即学习成功。
- 删除方法:按下接收器上学习键5S,红灯绿灯快速交替闪烁,即删除全部编码成功。

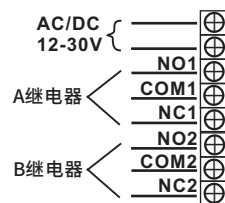
4 感应距离调节



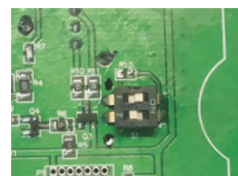
顺时针调节距离变远,逆时针调节距离变近,最大感应距离为30cm。

5 输入输出接线定义

无线接收器控制端子



接收器的继电器输出是根据发射器上的拨码开关选择在哪个继电器输出



6 输出状态选择

- L** 把状态选择开关拨到M位置,则为点动输出,A感应器每感应一次,A继电器会输出1.5S左右的开门信号,B感应器每感应一次,B继电器会输出1.5S左右开门信号。
- M** 把状态选择开关拨到L位置,则为保持型输出,A感应器每感应一次,A继电器信号输出反转一次,B感应器每感应一次,B继电器信号输出反转一次。

7 技术参数

无线接收器

供电电源:	AC/DC12~30V
待机电流:	22mA(DC 12V供电)
动作电流:	68mA(DC 12V供电)
输出信号:	继电器两路独立输出
接点容量:	3A 30VDC

无线发射器

供电电源	6V(四颗1.5V5号电池)
静态电流	≤80uA
电池寿命	平均每次500次可用450天
发射电流	10mA
红外调制频率	38KHz
红外扫描间隔	100ms
响应时间	≤130ms
工作温度	-42°C~45°C
工作湿度	10~90%RH
发射距离	开阔区域超过30米,隔墙或者金属屏蔽环境10米
外观尺寸	129mm(L)×129mm(W)×46mm(H)(面板) 123mm(L)×50mm(W)×32mm(H)(无线接收器)