

# 操作指南

## M-242 三档钥匙LED开关

Make your choice.....

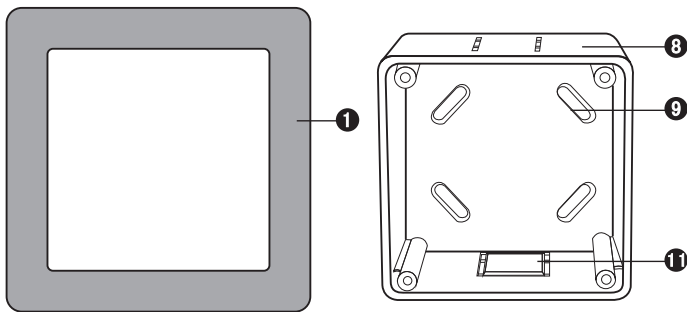
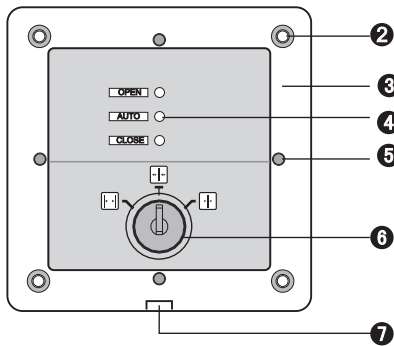


### 1 安全指示



非常感谢购买本产品，为了正确使用本产品，请在使用前认真阅读本操作手册。

### 2 产品概览



- ❶ 不锈钢面盖
- ❷ 底盖固定螺丝孔×4
- ❸ 主面板
- ❹ 档位指示灯
- ❺ 固定面盖强力磁铁×4
- ❻ 档位切换钥匙
- ❼ 面盖拆卸孔
- ❽ 底盒
- ❾ 安装螺丝孔×4
- ❿ 接线标贴
- ⓫ 可拆穿出线孔×3

### 3 整体特质

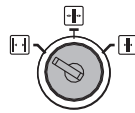
- 通过钥匙进行切换设置，方便控制自动门的全开、自动及常闭三种功能指令。
- 钥匙转动手感极佳，功能切换操作简便。
- 锁芯锁套采用新工艺制作，受力平稳，锁簧弹力持久。
- 86型开关面板设计，配有专门底盒，方便各种场合安装。
- 最新磁力金属面板外观设计，更精致、时尚。

### 4 功能设置及说明



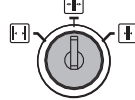
#### 全开：搬运、临时通风及应急时段用

内外探头及门禁器全部失效，自动门保持全开状态，不关回。



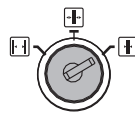
#### 自动：正常营业工作时段用

内外探头感应有效，有感应信号时门自动打开。

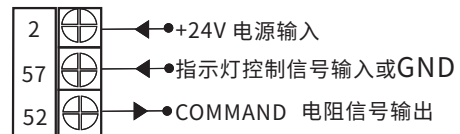


#### 常闭：夜间或需要关闭时段用

内外探头失效，门控系统电机自锁，自动门保持关闭状态，内外侧人员彻底无法进出。



### 5 接线说明



### 6 技术参数

输入电源：	DC24V
钥匙拔插次数：	75000次以上
功能切换：	3档
外观尺寸：	85×85×43mm