

# 操作指南

Make your choice...

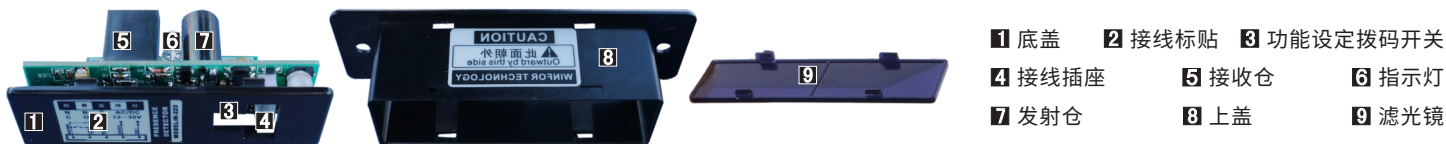
## M-234 侧面防夹探头



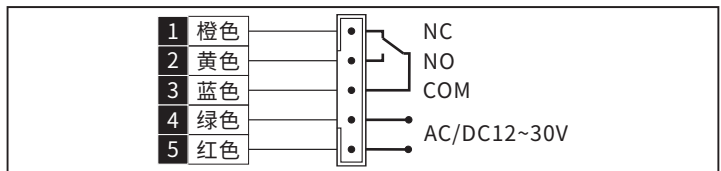
### 1 安全指示

**!** 非常感谢购买本产品，为了正确使用本产品，请在使用前认真阅读本操作手册。

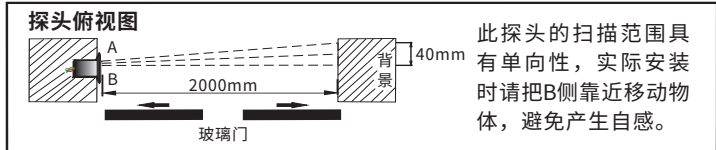
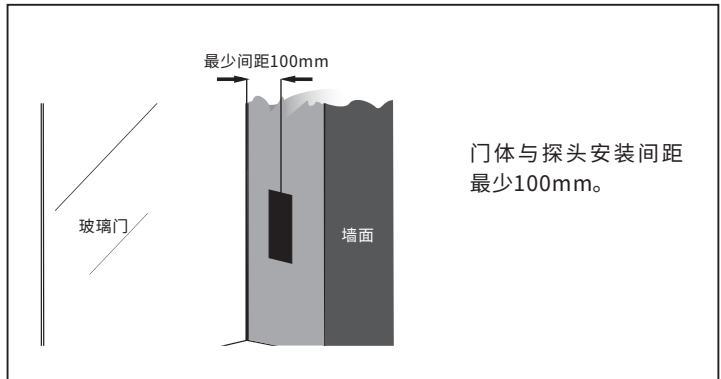
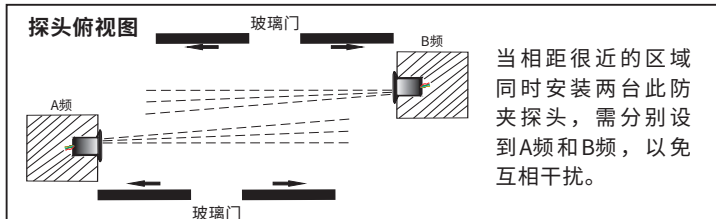
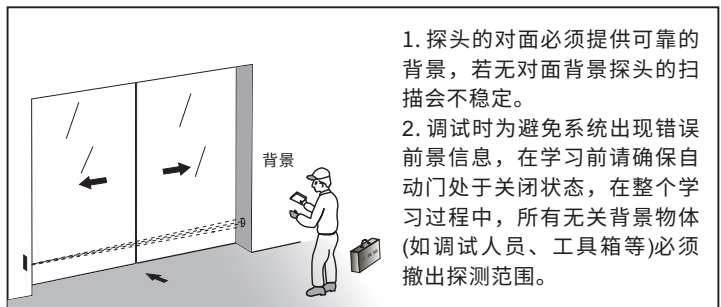
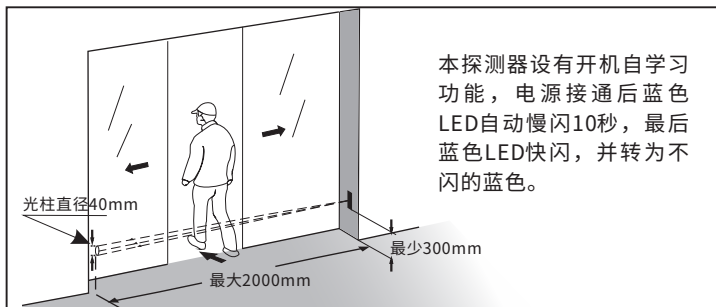
### 2 产品概览



低灵敏度：开关1向上	高灵敏度：开关1向下
A频扫描：开关2向上	B频扫描：开关2向下



### 3 安装及注意事项



### 4 技术参数

供电电源：	AC/DC 12~30V	感应方式：	红外扫描
静态功耗：	22mA	环境温度：	-20°C~60°C
动态电流：	60mA	开孔尺寸：	78(L)x25(W)x30(H)mm
最大感应距离：	2000mm	产品尺寸：	105(L)x31(W)x32(H)mm