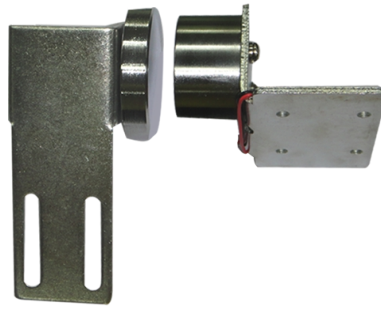


操作指南

Make your choice...

M-213F 自动门磁力锁



1 安全指示



非常感谢购买本产品，为了正确使用本产品，请在使用前认真阅读本操作手册。

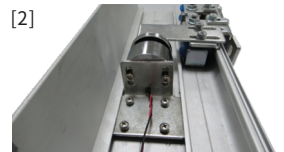
2 产品安装调整

- [1] 通过吸片固定支架的定位孔，若发现磁力锁体和吸体不配对时，因根据现场实际安装方向拧出吸片，装到固定架的另一个侧面，使之和锁体配对。
- [2] 通过锁体固定支架的滑动定位槽，调整锁体的上下距离，使锁体和吸体处于同一垂直位置。

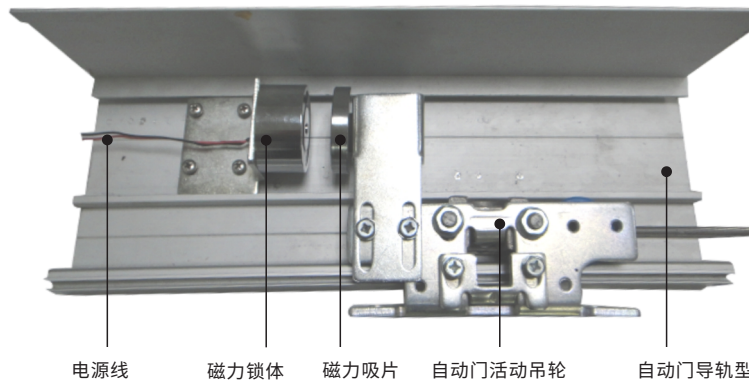
[1]



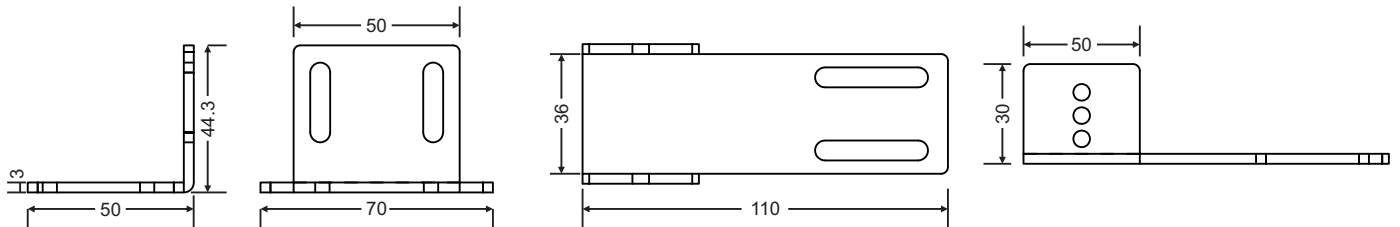
[2]



3 正确安装后的固定实物图



4 产品尺寸



5 技术参数

输入电压：12DC/(24VD可订)	适用温度：-20~55°C
工作电流：12V/212mA 24V可订	适用湿度：0~90%
承受拉力：60Kg(130Lbs)直线拉力	锁体：50(直径)x35(高)mm
表面处理：环保铬电镀处理	吸体：50(直径)x9(高)mm