



1 安全指示

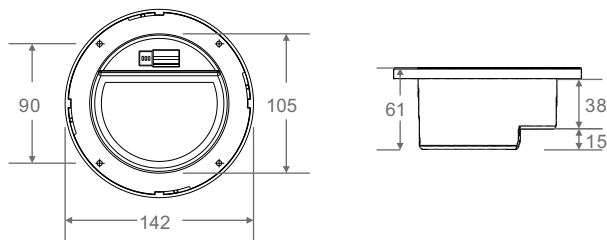


相关部件必须在一个具备安全电器隔离装置的防护低电压环境下操作。所有安装调试和维修工作必须由供应商进行。

2 产品概览



1 底盖 2 上盖 3 接线端子 4 安装时此面朝内



3 安装接线

- 1) 安装本体。把装置安放到适当的位置，排线孔加工时，请完全清除毛刺。开孔后将安装板揭开。
- 2) 拿掉外盖，并用螺丝固定好本体。
- 3) 将配线两端分别接入感应器和门机接线端子。
- 4) 给感应器接上电源，按里面的顺序设定检测范围和各个开关。
- 5) 盖上外盖。

注：此为单向动作微波感应器，专门检测接近信号，而对离去信号予以屏蔽；非常适合自动门特殊场合嵌入式安装，可与天花板完美结合。

1		AC/DC 12~30V	电源输入
2			
3		NC	常闭点
4		COM	公共点
5		NO	常开点

4 安装方式

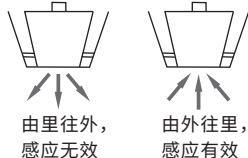
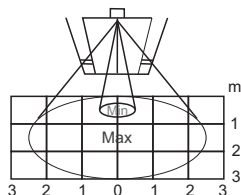
<p>图1</p>	<p>图2</p>	<p>图3</p>	<p>图4</p>	<p>图5</p>
<p>按照底盖螺丝孔位，开好合适的孔(深≥53mm)。</p>	<p>接好线后将主机装入开好的孔内，并用螺丝固定。</p>	<p>调试完毕后将外盖拧进，听到“咔”的声响为止。</p>	<p>如需调试，顺时针方向将外盖拧开。</p>	<p>如图所示，安装时此完整弧面朝外。</p>

5 调整

1) 确定检测区域，如下图：

【注意】

打开电源后，站到感应器检测区外约10秒，目的是让感应器做自我调整。



2) 调节灵敏度



检测范围(安装在3.2米高, 45度角):
最小Min: 0.5米×0.4米
最大Max: 5米×3米

3) 检测方向调整(前后、左右均可灵活调节)

调整平面天线角度得到不同的检测距离和不同的探测区域。
调节范围: 30=15×2档

【注意】工厂设置默认为45°角。

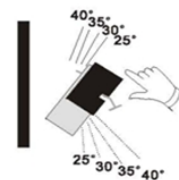
以上数据是在3.2米高度时测得。

本说明书中的测试值是参考值，而非保证值。

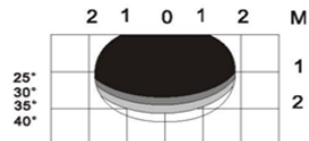
由于机体不同会有偏差，特别是门、地面及周围墙壁材料是金属时，探测区域有时会变大，所以请用灵敏度按钮进行适当调整。60°时若调整探测区域到最大，可能会导致重复开关动作。



(上下拨动)



(左右旋转)



6 故障排除

症状	可能原因	改善方法
指示灯亮，但门没有动作	信号线缆接触不良或门控主机设置错误	检查接线及电源，确保门控设置在开关触发的工作状态
门不停开关	感应器感应门的运动；门在关闭时产生震动	增大天线安装的高度；确保感应器被正确固定；减低灵敏度
门不能关闭，蓝色指示灯不亮	门控开关不良或位置错误；感应器输出不正确	检查并确保门控开关为工作状态；检查感应器的输出设置
下雨时无故进行探测	感应器感应到雨点的动作	使用防雨配件

7 技术参数

实现技术	微波及微波处理器	继电器输出(无初始电位)	COM,NO
发射频率	24.125GHz	保持时间	1秒
最大安装高度	4.5米	温度范围	-20°C~+55°C
安装倾度	0-90°(纵向), -30~+30°(横向)	外壳材料	ABS塑料
检测模式	单向运动	电源电压	12~30V AC/DC ±10%(50~60Hz)
最小检测速度	5cm/s(沿感应器纵轴)	外观尺寸	142(Φ)×61(D)mm
检测范围(安装高度为3.2m)	5m(W)×3m(D)	开孔尺寸	105(Φ)×53(D)mm

8 包装清单

序号	名称	数量	备注
1	主机	1个	
2	4PIN配线	1条	2.5m
3	螺丝包	1包	
4	操作指南	1份	