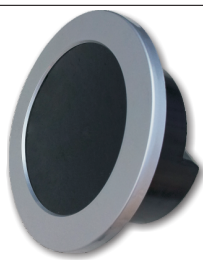


操作指南

M-230 吸顶探头

Make your choice.....



1 安全指示

! 此装置必须使用带保护的安全绝缘低电压。所有调节和维修工作必须由专业工程安装商进行。

2 产品概览

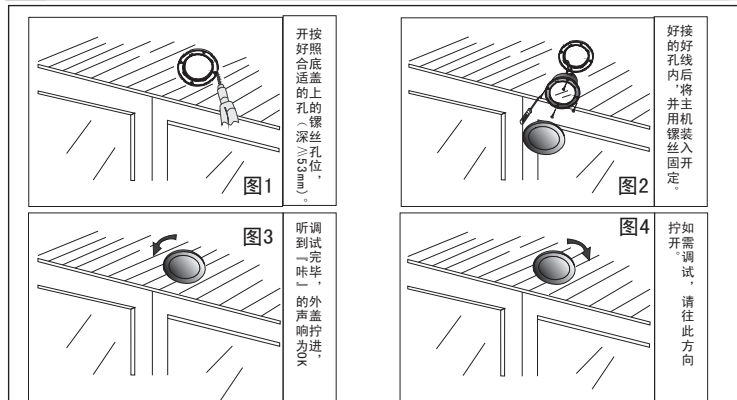


- 1 底盖
- 2 上盖
- 3 滤光镜片
- 4 发射仓、接收仓各4组
- 5 指示灯
- 6 接线端子
- 7 功能设置开关

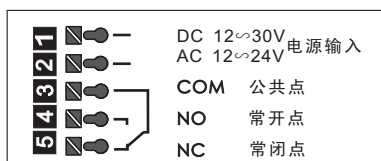
3 整体特质

- 本吸顶探头可用来可靠探测区域的移动或固定存在的人体物体，可有效避免自动门、电动门夹伤到人体，可准确探测到区域下方人体或物体的进入存在。
- 可用于自动门、电动门、旋转门的启动或防夹探测也可用于ATM防护亭的人体存在探测等。
- 采用背景自学习功能，开机自学习背景状态，有效适应各种场合应用。自动实时对背景时间漂移作定时精准补偿，能因各种外界因素化（如震动、变形、渐移、明暗、阳光等）产生自我修正，确保探测器的长久可靠工作。

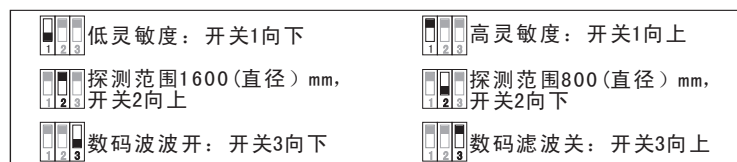
4 安装方式



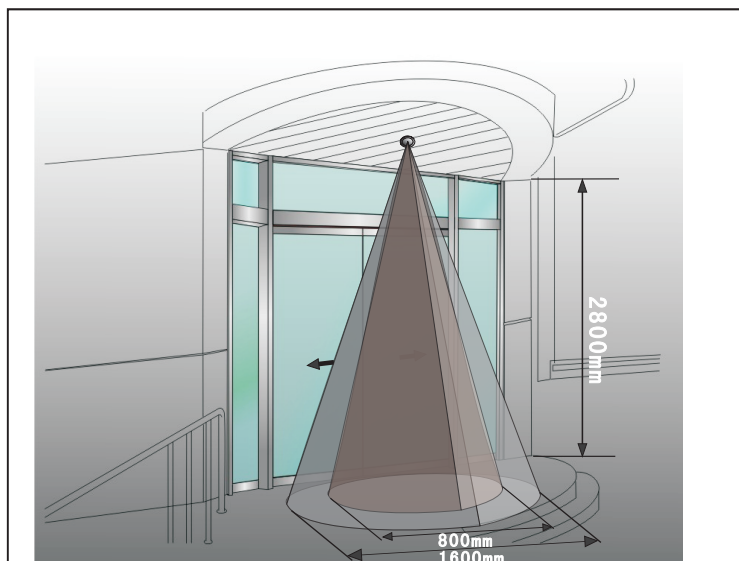
5 输入输出接线图



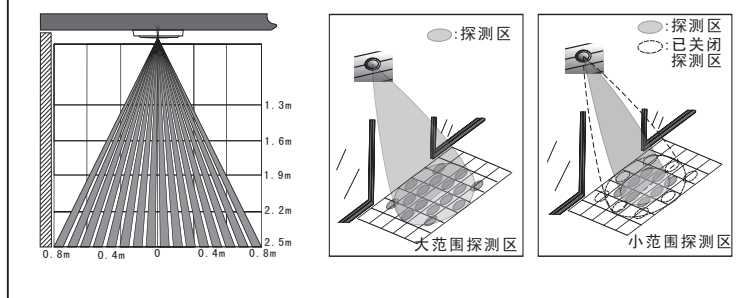
6 功能设定



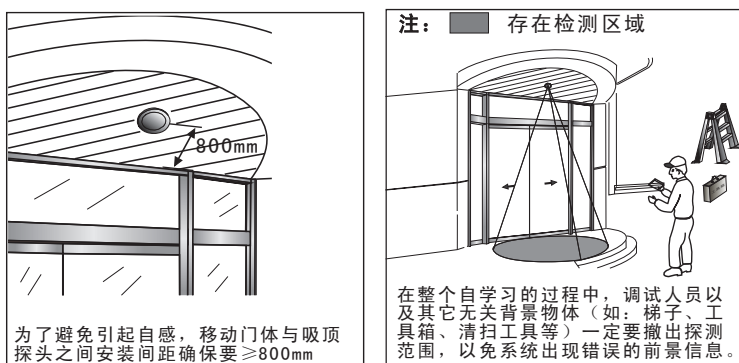
7 探测范围



开机：本探测器设有开机自学习功能，电源接通后蓝色LED自动慢闪烁5秒，最后蓝色LED快速闪烁，并转为不闪的蓝色。



8 注意事项



9 主要技术参数

输入电源	AC/DC 12~30V (-/+10%)
光线类型	红外调制光
光源	红外940nm
光束	八路或十二路发射接收可调
静态电流	42mA (DC12V供电时)
动作电流	90mA (DC12V供电时)
开机自学习时间	10s
操作显示	待机蓝色LED，侦察动作红色LED
温度范围	-40℃至60℃
最大安装高度	2800mm
探测区	1600 (直径)~800 (直径) mm
输出保持时间	500ms
响应时间	≤100ms
外观尺寸	外观尺寸 142 (直径)×61 (深) mm 开孔尺寸 105 (直径)×53 (深) mm