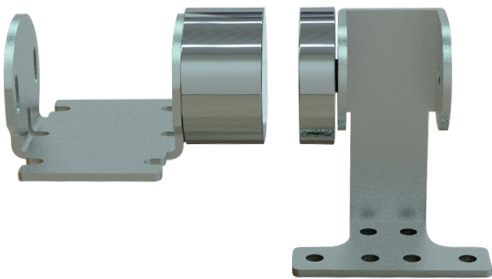


操作指南

Make your choice...

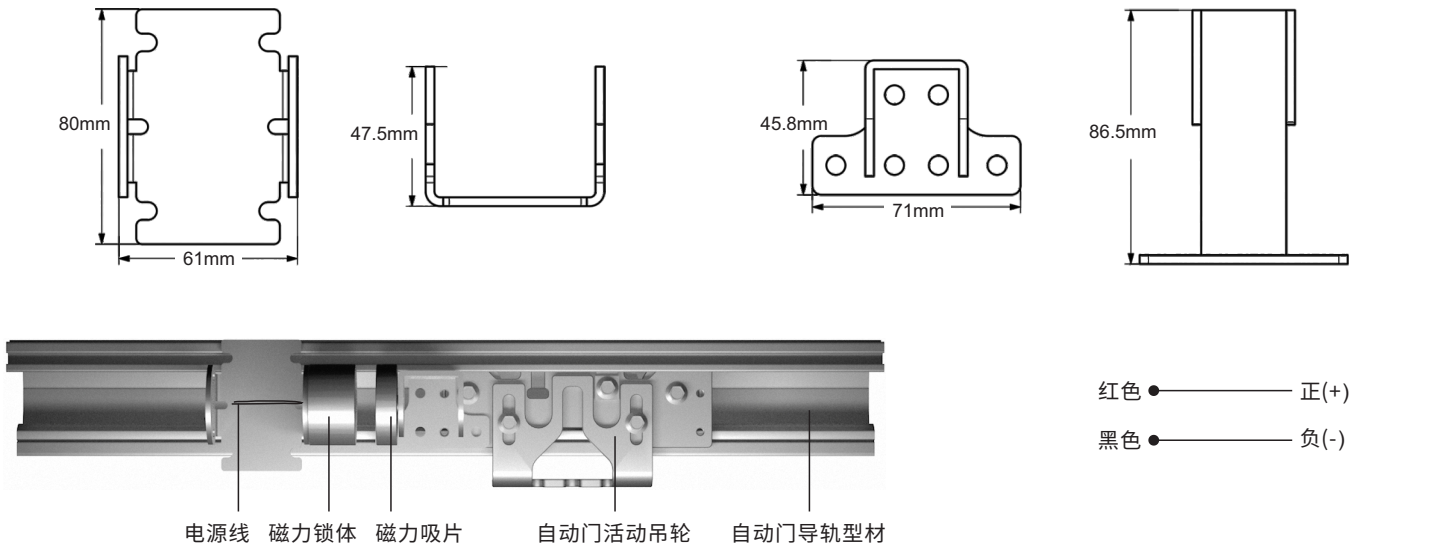
M-213R 自动门磁力锁



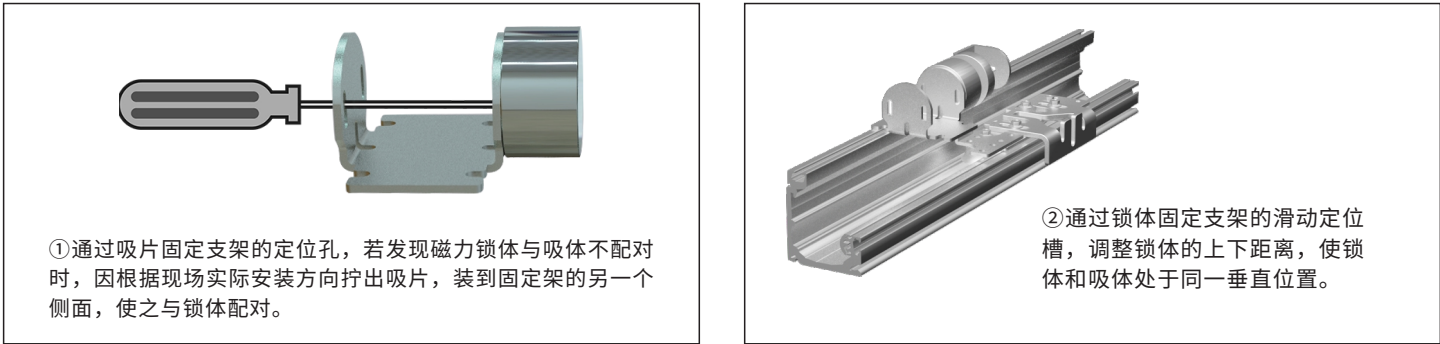
1 安全指示

! 非常感谢购买本产品，为正确使用本产品，请在使用前认真阅读本操作手册。

2 产品概览及接线



3 产品安装及调整



4 技术参数

输入电压：	12V DC(24V DC可订)	工作环境：	-20℃~55℃
工作电流：	190mA	工作湿度：	0~90%RH
承受拉力：	60kg(130Lbs)直线拉力	锁体尺寸：	50(Φ)×35(H)mm
表面处理：	环保铬电镀处理	吸体尺寸：	50(Φ)×9(H)mm

5 包装清单

■ 磁力锁 *1 ■ 操作指南 *1 ■ 螺丝包(3颗PM6x10螺丝)