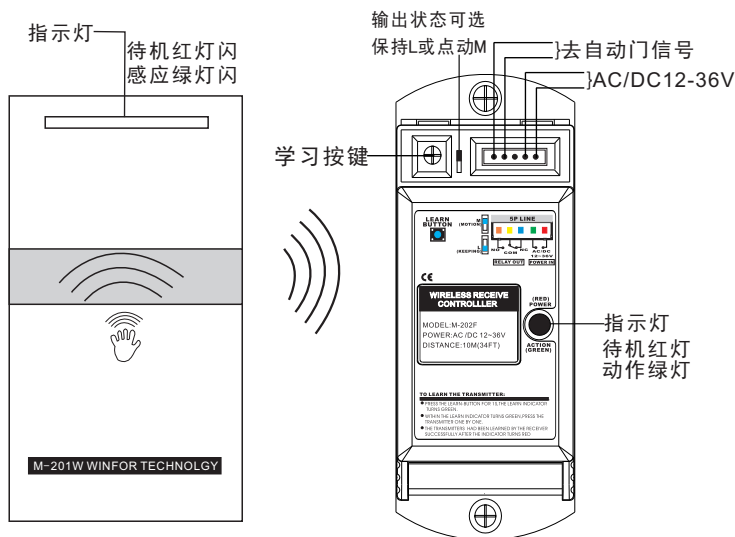




### 1 安全指示

非常感谢购买本产品，为了正确使用本产品，请在使用前认真阅读本操作手册。

### 2 产品概览



■ 本产品为自学习型,使用前须把无线手感应器学到本控制器中方可使用。(出厂时已把随机无线手感应器学好)同一编码只须学习一次即可。最多能学习16种不同编码。

■ 学习方法:按一下学习键松开,接收器绿灯亮起进入学习状态,此时感应一下无线手感应器,接收器的绿灯闪烁两下,即可学习成功。3秒后自动退出。

■ 删除方法:按住学习键5秒,接收器绿灯闪烁几下,即可删除接收器所存的全部编码。

■ 保持或点动输出切换时要在断电状态下切换,否则切换无效。

■ 打开无线手感应器外盖,内置拨码开关,可错开编码使用,防止相邻两台设备互相干扰。

■ **M** 如把状态选择开关拨到M位置,则为点动输出,无线手感应每感应一次,会输出2S左右的开门信号。和手押开关配套使用的接收器,大多选择此位置。

■ **L** 如把状态选择开关拨到L位置,则为保持型输出,输出信号一直保持。无线手感应每感应一次,输出状态才会翻转变一次。

### 3 整体特质

■ 感应采用红外调制解调,绝不产生干扰和被干扰信号。

■ 用手(或反射物体)正面非接触式感应,洁净卫生。

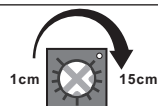
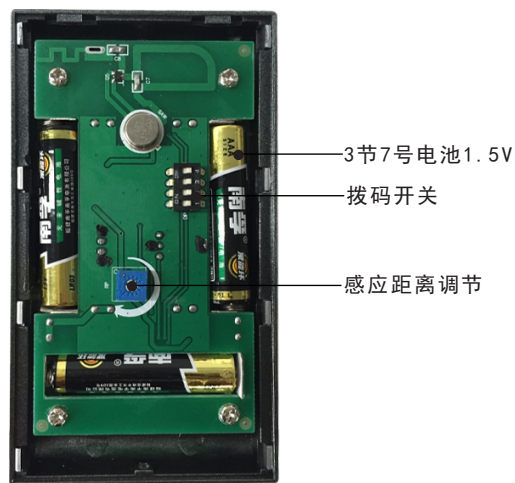
■ 感应距离1~15cm可调,针对不同场合可自行调节。

■ 高灵敏度红外对管,感应及时便捷。

■ 无线发射采用RF 315MHZ发射,发射距离远而稳定。

■ 发射器采用拨码开关编码,与接收器配对采用自学习编码,方便用户配对使用。

### 4 功能部件



顺时针调节距离变远,逆时针调节距离变近,最大感应距离为15cm。



用于拨不同编码以防止相邻的门因编码一样导致感应时同时开启多个门。

### 6 应用用途



需要洁净室环境的地方(如:手术室,净化室等)的最佳适用开关感应器。



餐厅内的门使用的免接触的开关等等。

### 7 技术参数

供电电源: 3节7号电池1.5V	感应距离: 1~15cm可调
红外调制解调频率: 38KHZ	无线发射距离: 8m-15m
静态功耗: 85UA	动作电流: 5MA
无线发射频率: 315MHZ	响应时间: 0.5秒
工作环境温度: -20℃~45℃	工作环境湿度: 10~90%
(手感应) 外观尺寸: 113(L)×63(W)×20(厚)mm	
(接收器) 外观尺寸: 123(L)×50(W)×12(厚)mm	
电池规格: 7号电池	